

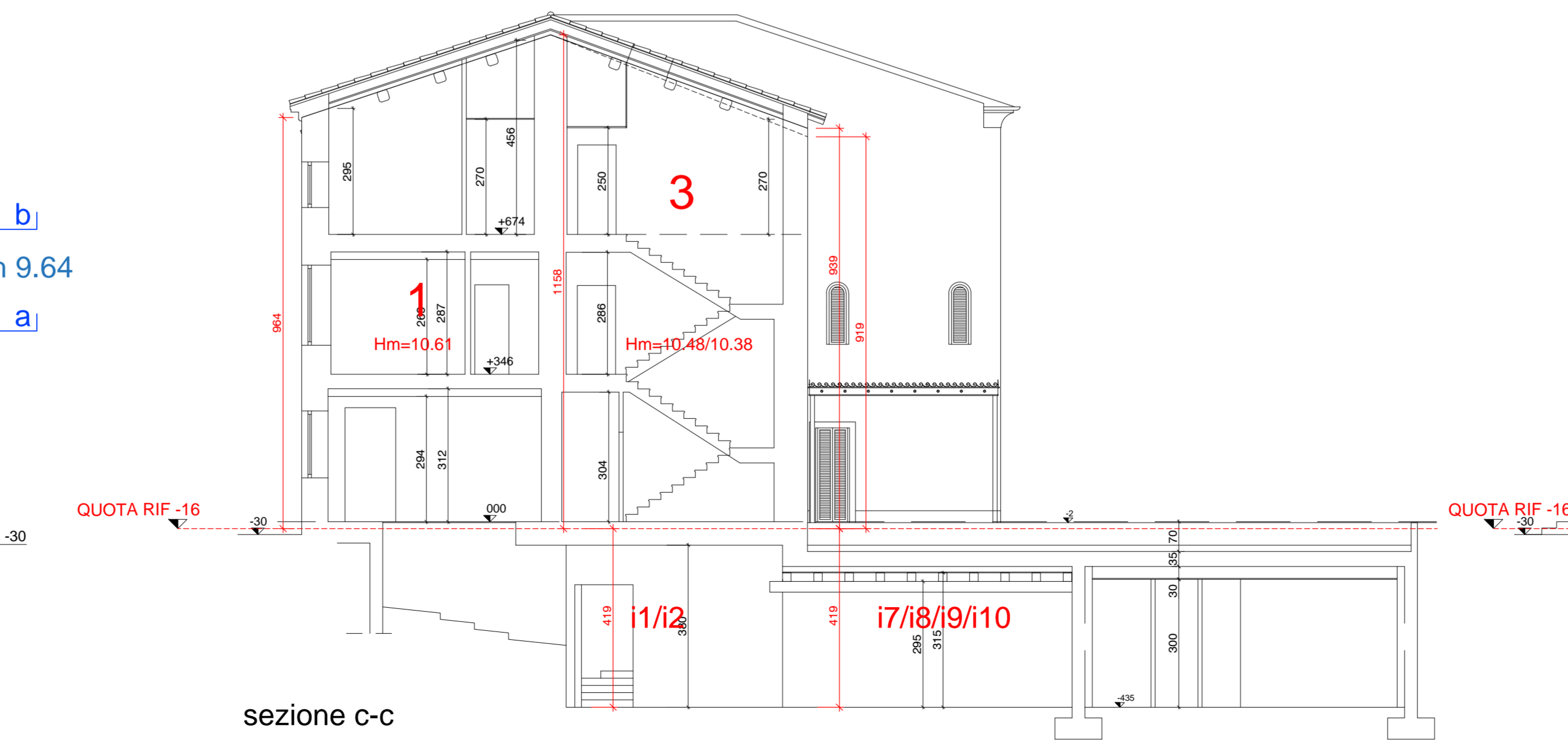
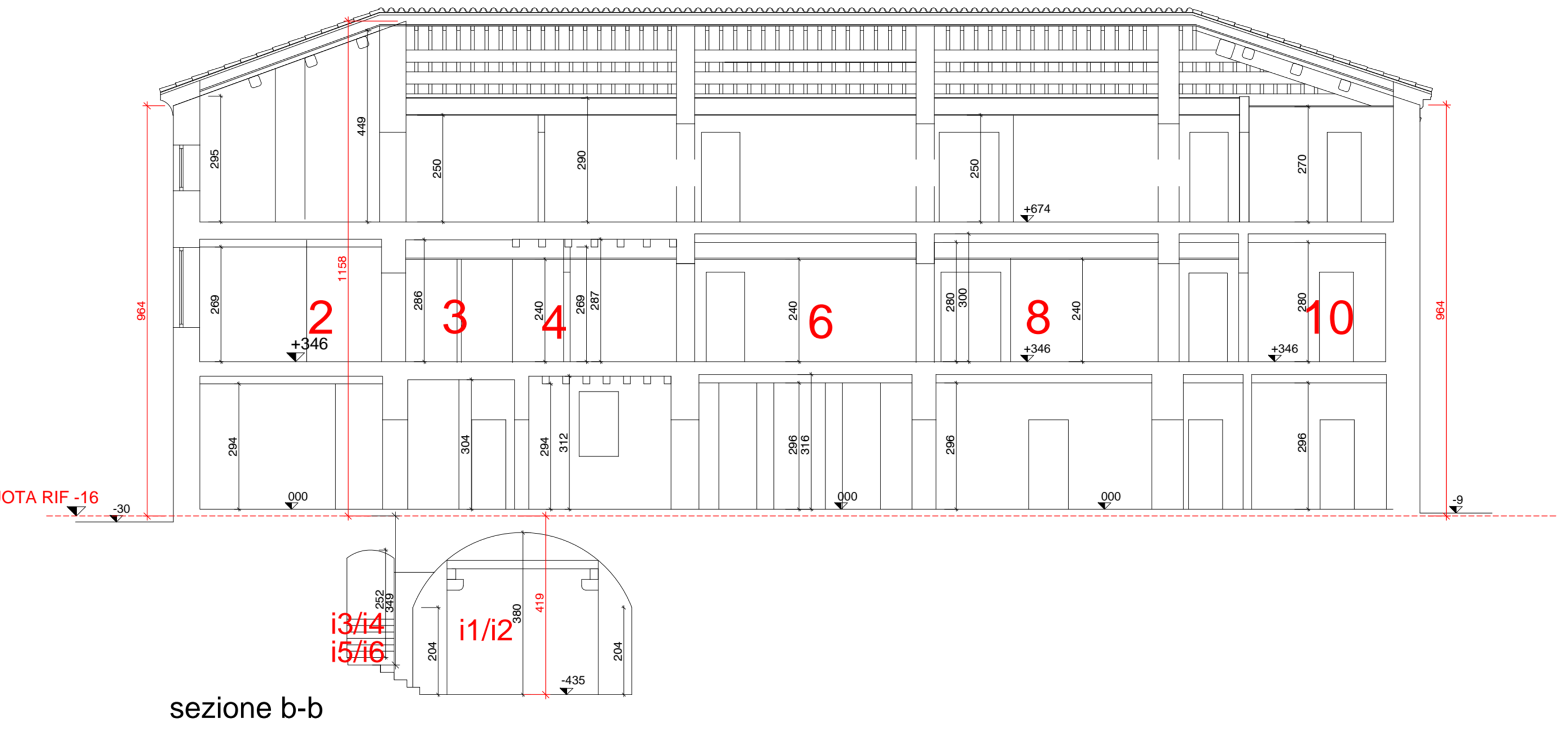
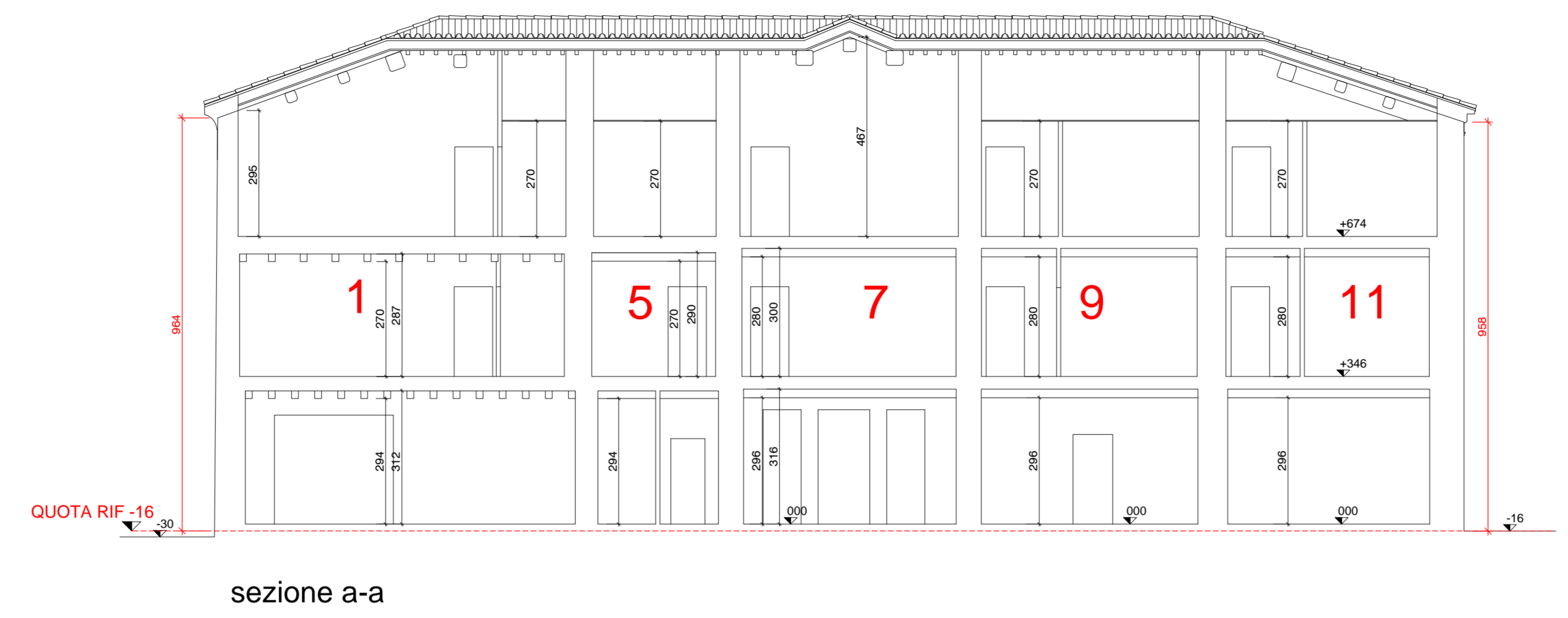
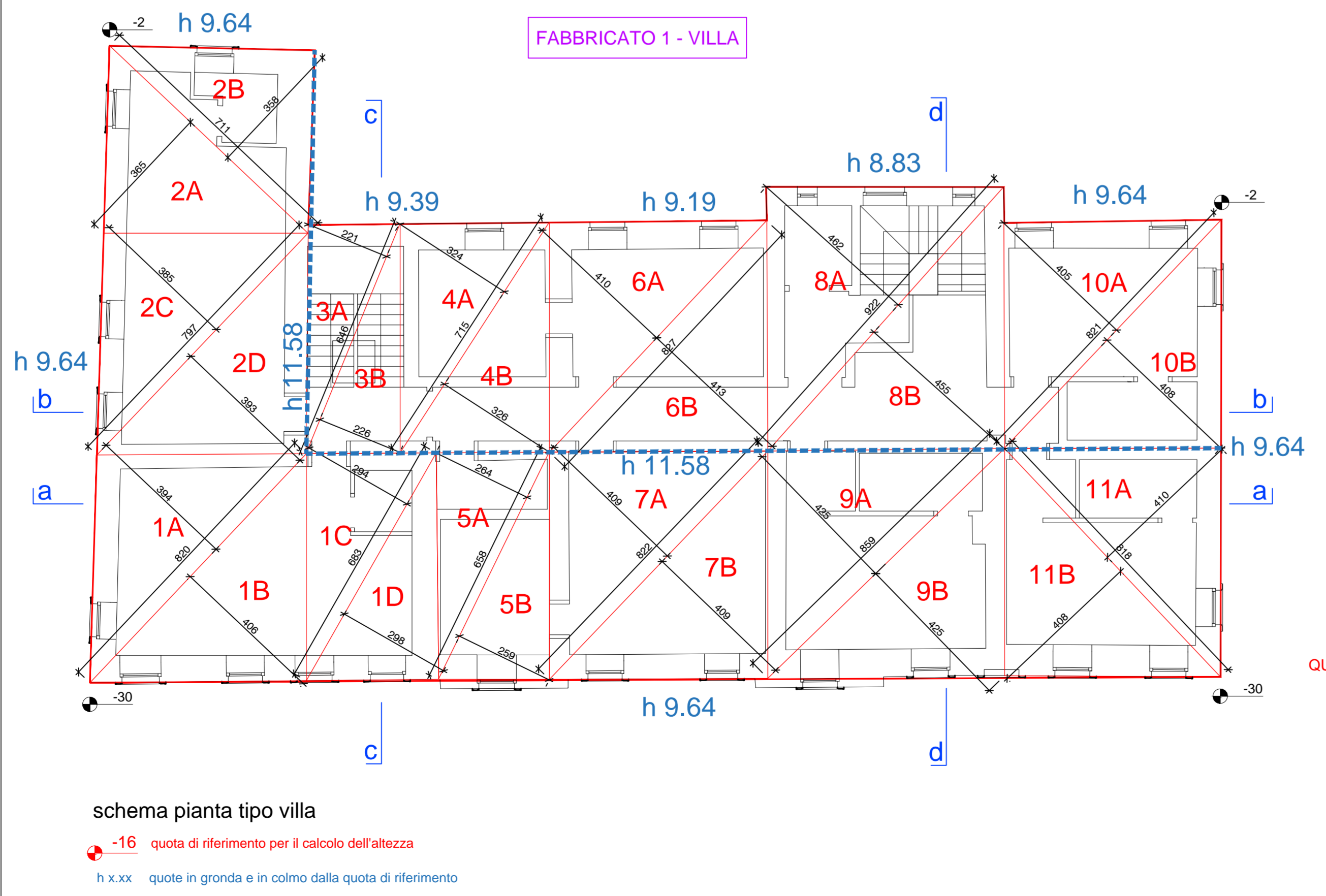
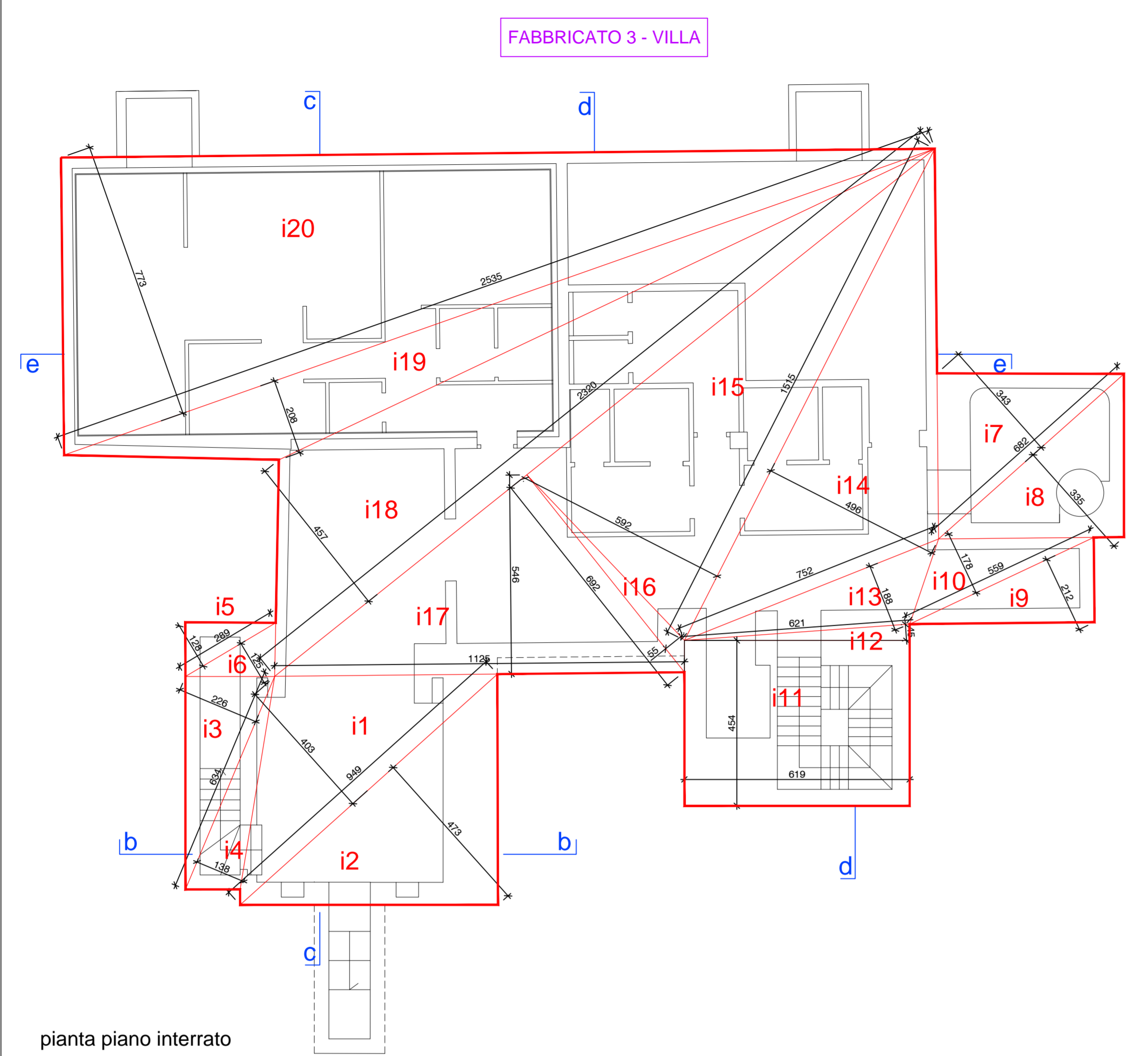
progettista
direttore lavori
committente
costruttore

collaborano:
arch. anna scappini
arch. livia motta
arch. irene corradini
geom. paolo varalta
geom. federica zusi

comune Colognola ai Colli
località via Cesare Battisti 117
provincia Verona
committente JOHN IMMOBILIARE SRL
oggetto Piano di Recupero "Villa Zoppi"
restauro conservativo con cambio d'uso
e variante alla SCIA prot. n° 18111/2018 e n° 9705/2019
titolo calcolo superficie coperta e volume
variante allo stato autorizzato con SCIA prot. n°18111 del 15-11-2018
data 15.07.2019 scala 1:100 tav. 3

via Borghetti 5, 37039 Tregnago, Verona, Italia, telefono 039 045 7809413, fax 039 045 6508119
info@studiopigozzi.com, guido.pigozzi@ardwoodpeck.it, www.studiopigozzi.com
partita IVA 01784900236, codice fiscale PGGZ GDUI 60009 1364L

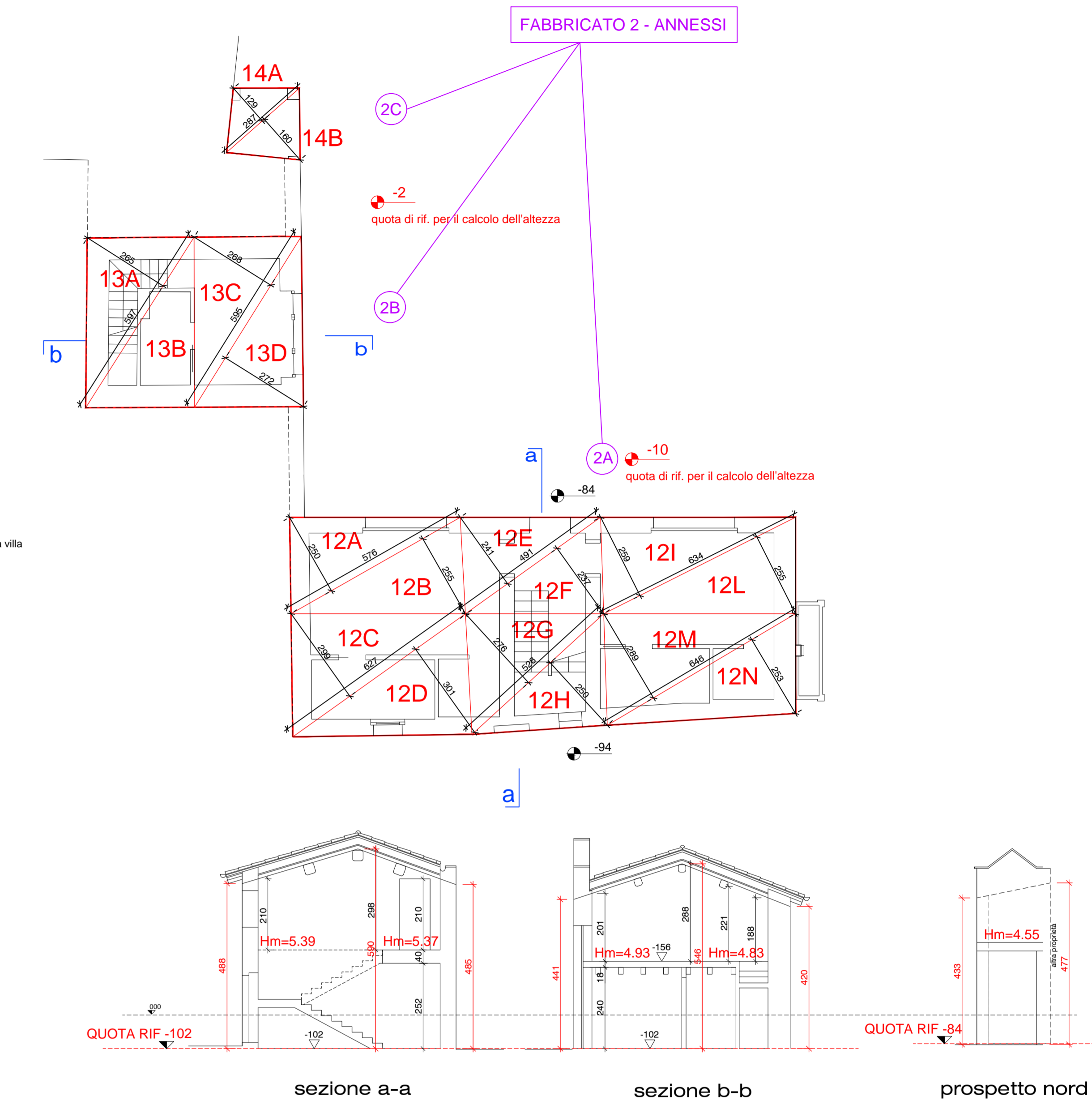
CALCOLO SUPERFICIE COPERTA E VOLUME - VARIANTE ALLO STATO AUTORIZZATO



DIMOSTRAZIONE SUPERFICIE - VOLUME FABBRICATO 1 e 3

3 INTERRATO	dimensioni ML	superficie MQ	altezza ML	volume MC
i1	(9.49x4.03)/2	19.12	4.19	80.12
i2	(9.49x4.73)/2	22.44	4.19	94.04
i3	(6.34x2.26)/2	7.16	3.49	25.00
i4	(6.34x1.38)/2	4.37	3.49	15.27
i5	(2.89x1.28)/2	1.85	3.49	6.46
i6	(12.89x1.25)/2	1.81	3.49	6.30
i7	(6.82x3.43)/2	11.70	4.19	49.01
i8	(6.82x3.35)/2	11.42	4.19	47.86
i9	(5.59x2.12)/2	5.93	4.19	24.83
i10	(5.59x1.78)/2	4.98	4.19	20.85
i11	(4.54x6.19)/2	28.10	4.19	117.75
i12	(6.21x0.45)/2	1.40	4.19	5.85
i13	(7.52x1.88)/2	7.07	4.19	29.62
i14	(15.15x4.96)/2	37.57	4.19	157.43
i15	(15.15x5.92)/2	44.84	4.19	187.90
i16	(6.92x0.55)/2	1.90	4.19	7.97
i17	(11.25x5.46)/2	30.71	4.19	128.69
i18	(23.20x4.57)/2	53.01	4.19	222.12
i19	(25.35x2.08)/2	26.36	4.19	110.47
i20	(25.35x7.73)/2	97.98	4.19	410.53
SUPERFICIE COPERTA MQ		419.74		
VOLUME INTERRATO MC				1748.05

1 VILLA	dimensioni ML	superficie MQ	altezza ML	volume MC
1A	(8.20x3.94)/2	16.15	10.28	166.06
1B	(8.20x4.06)/2	16.65	10.28	171.12
1C	(6.83x2.94)/2	10.04	10.61	106.53
1D	(6.83x2.98)/2	10.18	10.61	107.97
2A	(7.11x3.65)/2	12.98	10.28	133.39
2B	(7.11x3.58)/2	12.73	10.28	130.83
2C	(7.97x3.85)/2	15.34	10.61	162.78
2D	(7.97x3.93)/2	15.66	10.61	166.16
3A	(6.46x2.21)/2	7.14	10.48	74.81
3B	(6.46x2.26)/2	7.30	10.48	76.50
4A	(7.15x3.24)/2	11.58	10.48	121.39
4B	(7.15x3.26)/2	11.65	10.48	122.14
5A	(6.58x2.64)/2	8.69	10.61	92.15
5B	(6.58x2.59)/2	8.52	10.61	90.41
6A	(8.27x4.10)/2	16.95	10.38	175.98
6B	(8.27x4.13)/2	17.08	10.38	177.26
7A	(8.22x4.09)/2	16.81	10.61	178.35
7B	(8.22x4.09)/2	16.81	10.61	178.35
8A	(9.22x4.62)/2	21.30	10.20	217.24
8B	(9.22x4.55)/2	20.98	10.20	213.95
9A	(8.59x4.25)/2	18.25	10.61	193.67
9B	(8.59x4.25)/2	18.25	10.61	193.67
10A	(8.21x4.05)/2	16.63	10.28	170.91
10B	(8.21x4.08)/2	16.75	10.28	172.39
11A	(8.18x4.10)/2	16.77	10.28	172.39
11B	(8.18x4.08)/2	16.69	10.28	171.54
SUPERFICIE COPERTA MQ		377.70		
VOLUME MC				3937.75



DIMOSTRAZIONE SUPERFICIE - VOLUME FABBRICATO 2

2A	dimensioni ML	superficie MQ	altezza ML	volume MC
12A	(5.76x2.5)/2	7.20	5.37	38.66
12B	(5.76x2.55)/2	7.34	5.37	39.44
12C	(6.27x2.99)/2	9.37	5.39	50.52
12D	(6.27x3.01)/2	9.44	5.39	50.86
12E	(4.91x2.41)/2	5.92	5.37	31.77
12F	(4.91x2.37)/2	5.82	5.37	31.24
12G	(5.28x2.76)/2	7.29	5.39	39.27
12H	(5.28x2.50)/2	6.60	5.39	35.57
12I	(6.34x2.59)/2	8.21	5.37	44.09
12L	(6.34x2.55)/2	8.08	5.37	43.41
12M	(6.46x2.89)/2	9.33	5.39	50.31
12N	(6.46x2.53)/2	8.17	5.39	44.05
SUPERFICIE COPERTA MQ		92.78		
VOLUME MC				499.21

2B	dimensioni ML	superficie MQ	altezza ML	volume MC
13A	(5.97x2.65)/2	7.91	4.83	38.21
13B	(5.97x2.71)/2	8.09	4.83	39.07
13C	(5.95x2.68)/2	7.97	4.93	39.31
13D	(5.95x2.72)/2	8.09	4.93	39.89
SUPERFICIE COPERTA MQ		32.06		
VOLUME MC				156.48

2C	dimensioni ML	superficie MQ	altezza ML	volume MC
14A	(2.87x1.29)/2	1.85	4.55	8.42
14B	(2.87x1.60)/2	2.30	4.55	10.45
SUPERFICIE COPERTA MQ		4.15		
VOLUME MC				18.87

2	dimensioni ML	superficie MQ	altezza ML	volume MC
SUPERFICIE COPERTA MQ		128.99		
VOLUME MC				674.56

SUPERFICI / VOLUMI IN VARIANTE COMPLESSIVI

SUPERFICIE / VOLUME FUORI TERRA					
1	FABB 1	SUPERFICIE COPERTA MQ	377.70	VOLUME MC	3937.75
2	FABB 2	SUPERFICIE COPERTA MQ	128.99	VOLUME MC	674.56
		SUPERFICIE COPERTA MQ	506.70	VOLUME MC	4612.31

SUPERFICIE / VOLUME INTERRATO					
3	INTERRATO	SUPERFICIE MQ	419.74	VOLUME MC	1748.05

VOLUME COMPLESSIVO IN VARIANTE			
1+2+3		VOLUME MC	6360.36

